

Messen  
 Prüfen  
 Kontrollieren  
 Sortieren  
 Positionieren  
 Vollständigkeitskontrolle  
 Vorhandenseinskontrolle  
 Oberflächeninspektion  
 Teileprüfung  
 Werkzeugvoreinstellung  
 3D Sehen  
 3D Erkennung  
 Robot Vision  
 Markierungskontrolle  
 Koplanarität  
 BGA-Prüfung  
 Konturprüfung  
 Fehler- und Verschmutzungserkennung  
 OCR / OCV  
 Zeichenerkennung  
 Code Lesen  
 Faden- und Stoffprüfung  
 Papier- und Folienprüfung  
 Metallprüfung  
 Displayprüfung LCD, LED, OLED  
 Mustervergleich  
 Blasenkontrolle  
 Robotersteuerung  
 Bohrer Vermessung  
 Thermografie  
 Plastik-Inspektion  
 2D

und vieles mehr...

## Produktdaten:

# EMSENS BARCODE MACHINE VISION SYSTEM



## Beschreibung:

Mit dem "Barcode" Befehl werden die unterschiedlichste Codes gelesen, wie z.B.:

Zweibreitencodes wie 2/5 Interleaved und Code 39 oder

Mehrbreitencodes wie EAN 13, EAN 8, Code 128 uvm.

Zudem wird die Qualität der Codes bewertet und die Merkmale bestimmt.

Zusätzlich verfügt der EmSens Barcode über Befehle zur Bildaufnahme und zur Textausgabe.

Mehr Informationen finden Sie auf unserer Webseite: [www.evt-web.com](http://www.evt-web.com).

Sie können uns auch telefonisch kontaktieren: **+49 (0) 721 668 004 23**



## Kamera Modelle Basler ace

Modell	Auflösung	Sensor	Bildrate	Schnittstelle
Basler acA800-200gm	800 x 600	1/3.6" monochrom	240 fps	Gigabit Ethernet
Basler acA1440-73gm	1440 x 1080	1/2.9" monochrom	73 fps	Gigabit Ethernet
Basler acA1600-60gm	1600 x 1200	1/1.8" monochrom	60 fps	Gigabit Ethernet
Basler acA2440-20gm	2448 x 2048	2/3" monochrom	20 fps	Gigabit Ethernet
Basler acA800-510um	800 x 600	1/3.6" monochrom	511 fps	USB 3.0
Basler acA1440-220um	1440 x 1080	1/2.9" monochrom	220 fps	USB 3.0
Basler acA2440-35um	2448 x 2048	2/3" monochrom	35 fps	USB 3.0
Basler acA800-200gc	800 x 600	1/3.6" color	240 fps	Gigabit Ethernet
Basler acA1440-73gc	1440 x 1080	1/2.9" color	73 fps	Gigabit Ethernet
Basler acA800-510uc	800 x 600	1/3.6" color	511 fps	USB 3.0
Basler acA1440-220uc	1440 x 1080	1/2.9" color	220 fps	USB 3.0
Basler acA2440-35uc	2448 x 2048	2/3" color	35 fps	USB 3.0

## Kamera Modelle Basler dart

Modell*	Auflösung	Sensor	Bildrate	Schnittstelle
Basler daA1280-54um	1280 x 960	1/3" monochrom	54 fps	USB 3.0
Basler daA1600-60um	1600 x 1200	1/1.8" monochrom	60 fps	USB 3.0
Basler daA1920-30um	1920 x 1080	1/3.7" monochrom	30 fps	USB 3.0
Basler daA2500-14um	2590 x 1942	1/2.5" monochrom	14 fps	USB 3.0

\* alle Modelle auch in Farbe erhältlich



## Rechner Hardware

### EmSys – Machine Vision Rechner

#### Features

- Intel ATOM SoC E3845 Quad Core 1.91 GHz
- 4G-byte DRAM, 64G-byte Speicher für Betriebssystem
- 64-bit OS: Windows 10 IoT Enterprise, Windows 10 IoT Core, Ubuntu 16.04
- HDMI und VGA Display Ports
- 4 GigE Kamera Ports mit PoE+ Unterstützung
- 4 unabhängige Konstantstrom LED Treiber
- 8 digitale Inputs und 8 digitale Outputs
- Hutschienen Montage, lüfterlos



### Raspberry Pi



### Odroid



## Befehlssatz

	Image Acquisition		Object count BLOB		Script Interpreter		Overlay Arrow
	Asynchronous Image Acquisition		Check Input		Window		Overlay Circle
	Camera Control		Set Output		Rectangular edge detection		Overlay Cross
	Calibration		Display Register Values		Barcode Reader Standard		Overlay Line
	Stop watch		Global String				Overlay Square
	Program Flow Control		Image Transfer				
	Subroutine call		Image Information				
	Value evaluation		Point List				

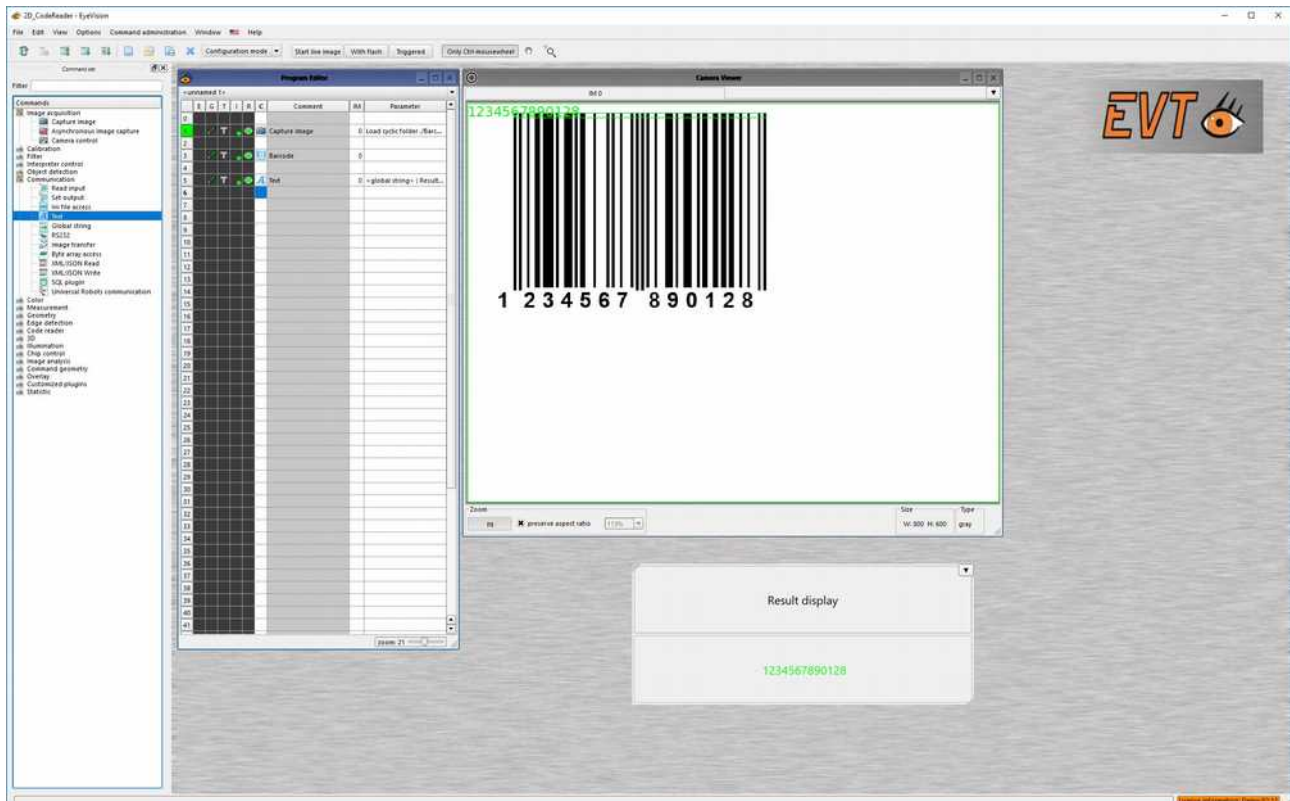
## EyeVision Software

Die Drag-and-Drop-Software mit der grafischen Benutzeroberfläche.

Jeder EmSens Vision Sensor enthält die EyeVision Software mit einem speziell freigeschalteten Befehlssatz (siehe Liste oben). Dieser Befehlssatz kann mit weiteren Befehlen aus dem kompletten Befehlsumfang der EyeVision Software erweitert werden.

The screenshot displays the EyeVision software interface. On the left is the 'Command Set' window with a tree view of various functions. In the center is the 'Program Editor' window showing a sequence of commands in a table format. On the right is a grayscale image of a barcode with 'EAN 13' printed above it.

	E	G	T	R	B	Kommentar	IM	Parameter
0								
1	✓	✓	✓	✓	✓	Stop watch	0	Reset stop watch
2	✓	✓	✓	✓	✓	Reset Point list	0	Reset point list
3	✓	✓	✓	✓	✓	Reset calibration	0	Set scaling factors in x 1
4								
5								
6	✓	✓	✓	✓	✓	Load images	0	Load file Load image 1.tif
7	✓	✓	✓	✓	✓	copy IM1	0	Window: 0.0000 / 0.0000
8	✓	✓	✓	✓	✓	binarize	1	Window: 211.0000 / 150
9								
10	✓	✓	✓	✓	✓	copy IM2	0	Window: 0.0000 / 0.0000
11	✓	✓	✓	✓	✓	blob IM 2	2	lower Threshold: 171up
12								
13								
14								
15								
16	✓	✓	✓	✓	✓	Mark Position adjust		
17	✓	✓	✓	✓	✓	Find object		
18								
19								
20								
21								
22	✓	✓	✓	✓	✓	Mark Diameter 1	0	Mark Diameter 1
23	✓	✓	✓	✓	✓	Reset Point list	0	Reset point list
24	✓	✓	✓	✓	✓	Probe points(Circle probe)	0	-11.9125/2.5000 R: 8.11
25	✓	✓	✓	✓	✓	Circle	0	Best fitting circle (Least I
26	✓	✓	✓	✓	✓	Evaluate diameter 1	0	Register index to be evl
27	✓	✓	✓	✓	✓	Show result	0	Index: Position: 261/671
28								
29								



EmSens Configuration Mode: Barcode lesen

### Weitere EmSens Vision Sensoren:

- EmSens ColorInspect
- EmSens OCR Reader
- EmSens Measure
- EmSens DMC
- EmSens Match
- EmSens Object Count